

NEW

サンアグロの芝生専用肥料

芝生専用肥料



モデナ®

EVER GREEN by MODENA

～世界中の作物をサンアグロの肥料で育てたい～



サンアグロ
SUN AGRO CO., LTD ●●●

モデナ モデナ・UF

●モデナ「**モデナ・UF**」は、メチレン尿素を配合した緩効性窒素入り肥料です。

MODENA Works

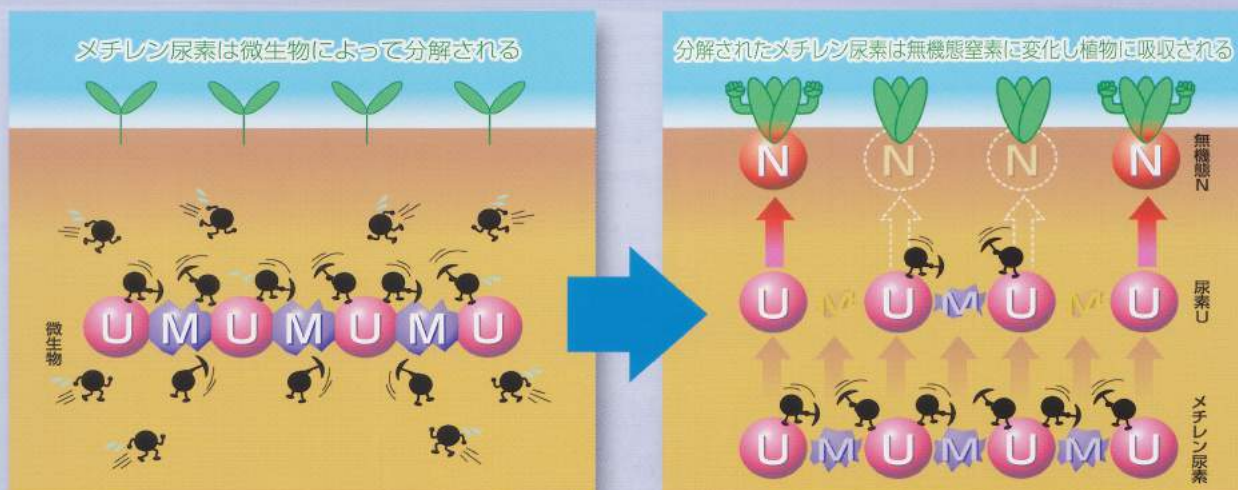
- 土壌微生物の働きにより肥効が発揮されるメチレン尿素(UF)と化成肥料を配合した芝生専用緩効性窒素入り肥料です。
- ゴルフ場のティーランド・フェアウェイ・ラフ、各種ランド、公園緑地などの芝生地に使用することを目的として開発しているため、安全性が高く使い易くなっております。
- 硫酸カリを使用しているため、芝生の葉焼けが起こりにくい肥料です。
- 細粒タイプですので、ムラなく均一に撒くことができます。

品名	成分	規格	施肥量	登録番号
 モデナ・UF77	22-5-11 (UF17%) 硫酸カリ	20Kg	日本芝 20~40g/m ² 洋芝 15~40g/m ²	指定配合
 モデナ・UF60R	23-6-7 (UF13.8%) 硫酸カリ	20Kg	日本芝 20~40g/m ² 洋芝 15~40g/m ²	指定配合

メチレン尿素の分解と肥効

メチレン尿素(UF)は主に土壌微生物の働きにより分解、無機化され植物に吸収されることにより肥効が現れます。微生物による分解は主に気温により変化するため、芝生の生育に適した気温では分解が促進され、気温の低い時には分解速度が遅くなります。従って、雨が少なく湿度の高いような条件下でもすぐに無機態窒素に変化する事がなく、一旦微生物が分解してから無機化します。

その為、過度な窒素の吸収、また、急激な芝生の伸長を促す事なく安定して窒素を供給する事ができます。



人にも環境にも やさしい

- 縮合度合いの違うメチレン尿素(UF)で緩効度を調節。
- 微生物による完全生分解。



長期に
肥料成分
を供給

- 施肥回数を減らせ、省力化!
- 多雨多湿の条件下でも安定した肥効を発揮!



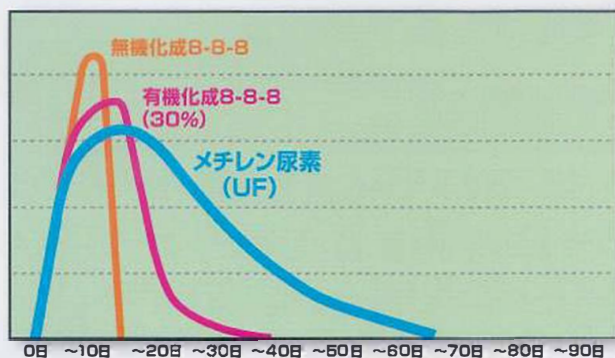
肥料成分
の吸収率
アップ

- 施肥量を減らせ、コスト削減!
- 地下水等への流亡が少なく環境にやさしい!

芝の窒素吸収イメージ

●芝の窒素吸収イメージ

メチレン尿素(UF)は穏やかな肥効が長期間持続するので、無駄なく芝生に吸収させることができます。施肥回数や施肥量を減らすことができますので、省力化、コスト削減につながります。



●メチレン尿素(UF)の崩壊

メチレン尿素(UF)は、崩壊してもメチレン尿素なので、ブロードキャスターや刈り込みなど安心して作業できます。



使用上のご注意

- 使用の前に必ず袋の裏面の『使用方法』及び『注意事項』又は使用説明書を読み、正しく使用して下さい。
- 食べ物ではないので、誤飲、誤食のないよう注意して下さい。
- 施肥量、施肥時期、施肥間隔は芝生の種類、生育状態、気候等で異なる場合がありますので、お試しのうえ、使用して下さい。
- 使用後は密閉し、直射日光を避けた乾燥した場所に保管して下さい。
- 施肥の際、眼に入らないように注意し、眼に入った場合は、直ちに水で洗眼して下さい。
- 作業終了後は手や顔等洗い、うがいして下さい。
- 家畜や子供等のふれない場所に保管して下さい。

製造



取扱店

株式会社 **ウエサカ**
UESAKA

電話：0123-72-1010

FAX：0123-72-4145

夕張郡栗山町朝日3丁目97番地 <http://www.uesaka1010.jp/>